

# 青空通信

題字：前理事長 大久保 茂一



特別養護老人ホーム  
高齢者デイサービスセンター  
地域包括支援センター  
居宅介護支援事業所

## こまえ苑

発行者 社会福祉法人 狛江福祉会  
〒201-0005 東京都狛江市岩戸南 四丁目17番17号  
TEL 03-3489-2404 (代表)  
TEL 03-3489-2417 (居宅介護支援事業所直通)  
TEL 03-3489-2422 (地域包括支援センター直通)  
FAX 03-3489-2587  
http://www.komaeen.or.jp

### 新苑長の挨拶



苑長  
小泉 一夫



このたびの熊本地震により被災された皆様には、心よりお見舞い申し上げます。

4月1日付で苑長に就任いたしました小泉一夫です。どうぞよろしくお願いいたします。  
さて、介護保険制度が始まって17年目を迎えました。平成26年度介護保険法の改正では、地域包括ケアシステムの構築が示され、高齢者が住み慣れた地域での生活を継続できるようにするために、介護、医療、生活支援、介護予防の充実が求められています。

また、狛江市の今年3月1日現在の65歳以上の人口は、約24%、75歳以上の人口は、約12%、高齢者の半数が75歳以上になりました。さらに、特養への入居希望者数はここ数年約200名です。更なる高齢者福祉の充実が必要です。

こうした中、昨年、こまえ苑は開設から20年という節目を迎えました。  
新たな気持ちで、職員一同丸となって「安心・安全・親切・丁寧」を心がけた良質の介護サービスに努め、当法人の基本理念である「喜ばれ、選ばれ、信頼される施設」をめざし一層の努力をして参りますので、皆様のご理解とご協力をお願い申し上げます。

### 法人役員・評議員の改選

このたび、施設長の交代などに伴い狛江福祉会の理事・監事・評議員を選任いたしましたのでお知らせいたします。  
任期は、平成30年3月13日までとなります。

- 理事長(評議員) 須田 眞立
- 理事(評議員) 小出 幸子
- 理事(評議員) 喜多島 喜枝子
- 理事(評議員) 若松 博子
- 理事(評議員) 西村 裕子
- 理事(評議員) 小泉 一夫
- 監事 堀川 末子
- 監事 西山 偕子
- 評議員 佐藤 英一
- 評議員 岩淵 眞壽美
- 評議員 三角 悦一
- 評議員 市川 衛
- 評議員 大久保 幸藏
- 評議員 岩間 正隆

○印が新たに就任された方です。

第5回

# こまえ苑 笑顔大賞

第5回こまえ苑笑顔大賞フォトコンテスト  
を開催しました。  
たくさんの笑顔の中から選ばれた作品をご紹介します。

特養

3階



笑顔大賞  
受賞者のお2人



2階



ビッグ  
スマイル賞

審査員  
特別賞



ビッグ  
スマイル賞



審査員  
特別賞



## ボランティア交流会 (食事会)

平成28年  
2月19日(金)

こまえ苑では、ボランティア交流の一環で毎年恒例の食事会を2月19日(金)に開催しました。参加者は日頃お世話になっているボランティアの方々20名、こまえ苑からは、苑長、総務課長、栄養士及び担当職員の計7名が参加しました。食事内容は、海鮮ちらし寿司、天ぷら、酢豚、シーザーサラダ、デザート、洗濯物たたみでお世話になっている「ひかり作業所」の方々を作ってくださった餃子などをバイキング形式でお出ししました。とても好評な様子でした。交流会では、ボランティアの皆様の自己紹介のお話のなかで、普段どのようなお気持ちでお手伝いいただいているかをお聴きすることもでき、とても有意義な時間を過ごすことができました。こまえ苑が、たくさんの地域ボランティアの方々を支えているありがたいさを改めて実感いたしました。お忙しい中ご参加いただきありがとうございました。



# 特養

## お花見



今年も特養では近隣のお花見スポットに徒歩や車でお出かけしました。

晴天に恵まれ、満開の桜の下でお茶とお菓子を召し上がり、大変喜ばれておりました。

今年度も満開の桜のように、笑顔咲く一年となるよう、関わりを大切にしていきたいと思えます。

# 仲よし同士



今年も桜の満開の時期を見計らい、お花見散歩に出かけました。開花は早かった。

# 晴男参上



# デイサービスの

## お花見



# 春爛漫

たものの、満開までに時間がかかったり、ちょうど見頃の時には晴れ間が少なかったりと調整にひと苦労でした。

それゆえに皆様の楽しまれている表情がとても印象深く、我々も嬉しく思いました。

# 地域包括支援センター

## 5月の介護予防教室

★ 5/19(木) マッサージをして体をほぐそう……講師 前川 省子 先生

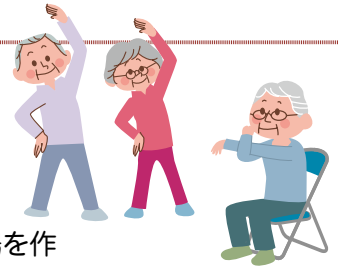


## 介護されているご家族のおしゃべり会

地域包括支援センターこまえ苑では、介護をされているご家族の方々の交流の場を作るお手伝いをしていきたいと考えております。

定期的にご家族にお集まりいただき、さまざまな状況におかれているご家族の情報交換の場となれる機会を作っていきます。

少人数での集まりです。



**日時** 平成28年5月20日(金) 13:30～15:30

**場所** こまえ苑2階 喫茶コーナー

**対象の方** 認知症その他の高齢者の方を介護するご家族の方

**定員** 10名程度 **申込み** お電話にてお申込みください。 **参加費** 無料

**【お問い合わせ】** 地域包括支援センター こまえ苑 TEL 03-3489-2422

担当：紺野・山本・小木・佐藤



## 福祉車両（車いす対応車）を購入しました

平成27年度施設整備等助成事業により、公益財団法人中央競馬馬主社会福祉財団様・一般社団法人東京馬主協会様より福祉車両（車いす対応車）購入に伴う一部助成を受けました。

こまえ苑の新しい一員となったこの車は、デザインはシンプルで「こまえ苑」の文字が見やすくなっています。内装は、ステップにLEDライトがついて暗いときでも安心して乗り降りができるようになっています。

狛江を中心に元気いっぱい走っているのので、皆様にも顔を覚えていただけたらと思っております。



福祉車両（車いす対応車）

### ボランティア紹介

（順不同・敬称略）1月1日以降3月31日現在まで活動いただいた皆様。なお、掲載の承諾を得た方に限ります。）

### 継続的に活動いただいている方

【喫茶】酒井静子・宮林近江・霜村美千代・岩崎鈴子・宝達和子・牧野登紀子・林直子・山口恵美子・安藤万寿代・深見千枝子・柳千枝子・芹田春江

【デイサービス】宮本喜久恵・町島武子・山中美江子・上島経雄・細川房子・箕輪哲生・柳千枝子・石井英一・須藤義春・大谷敬彦・岩谷春代・天理教本薫分教会婦人部・ガキガキトリオ

【洗濯たみ】ひかり作業所・むつみ会・日赤奉仕団・木下タツヨ・河野昌子・横山紀世子・小川好美

【特養】斉藤乃婦子・大場絵里・和泉正昭・穴戸進・泉亭恵美代

【写真】フォトサークル狛江  
いつもありがとうございます。  
ご紹介させていただいた方以外にも多数の方々のご協力を頂戴しております。今後ともよろしく願いたします。

### ご寄付ありがとうございました

大場弘志・福田弘司・柳彰彦  
〔敬称略〕  
（平成28年1月1日～3月31日）

お断り…右記の他、多数の方からご寄付をいただいておりますが、個人の方は、承諾をいただいた方のみ掲載させていただきます。